

KONTAKT:

Wohnungsgenossenschaft Saalfeld eG
Grobstraße 13
07318 Saalfeld

Tel.: 0 36 71 57 50-10

Fax: 0 36 71 57 50-49

E-Mail: info@wg-saalfeld.de

Web: www.wg-saalfeld.de

Seite 1 von 2

Ansprechpartner: Fr. Lömpke

Durchwahl Wohnungsvermittlung

Tel.: 0 36 71 57 50-16

UNSERE GÄSTEWOHNUNGEN

LENDENSTREICHSTRASSE 51

Ausstattung

- gemütlich eingerichtete 3-Raum-Wohnung mit 59,30 m², im EG, mit Balkon
- für max. 4 Personen
- Küche: Küchenzeile mit E-Herd und Ofen, Waschmaschine, Kaffeemaschine, Besteck, Töpfe, Geschirr • Bad: Wanne und WC
- Wohnzimmer: mit Essbereich, TV, Couchtisch, Sitzgarnitur mit Schlaffunktion
- Schlafzimmer I: Doppelbett, Kleiderschrank
- Schlafzimmer II: Einzelbett, Kleiderschrank
- kostenloses WLAN
- der Stellplatz Nr. 7 steht kostenfrei zur Verfügung

Lage

- die Gästewohnung befindet sich in Gorndorf (Neubaugebiet in östlicher Stadtrandlage)
- Anbindung an die B 281 Richtung Gera und Autobahn A9 und an die B 88 Richtung Rudolstadt und Autobahn A 71, ca. 20 Minuten Fußweg bis zum Bahnhof, vorwiegend ruhiges Wohngebiet ohne Hauptverkehrsstraßen

Infrastruktur:

- Kaufhalle, Sparkasse, Ärztehaus, Apotheke, Friseur- und Kosmetiksalon, Tankstelle, Poststelle, Fitness-center mit Sauna und Physiotherapie, Bäckerei –alles fußläufig in nur wenigen Minuten erreichbar

Ausflugziele:

- Wandermöglichkeiten über den „Roten Berg“ in Richtung Kamsdorf und Kaulsdorf, Saale-Radweg, Hohenwartestausee mit Schifffahrt und Campingplätzen, Kulmberghaus, Feengrotten, Wander- und Skigebiet „Saalfelder Höhe“, Heidecksburg und Bauernhäuser in Rudolstadt, Schwarzatal in Bad Blankenburg



RAINWEG 77**Ausstattung**

- 4-Raum-Wohnung mit 68,57 m², im 3.OG, mit Balkon, für max. 5 Personen
- Küche: Küchenzeile mit E-Herd und Ofen, Kaffeemaschine, Besteck, Töpfe, Geschirr
- Bad: Wanne und WC
- Wohnzimmer: mit Essbereich, TV, Couchtisch, Sitzgarnitur
- Schlafzimmer I: Doppelbett und Kleiderschrank
- Schlafzimmer II: Einzelbett und Schreibtisch
- Schlafzimmer III: Einzelbett mit ausziehbarem Bettschubkasten und Kleiderschrank
- kostenloses WLAN
- der Stellplatz Nr. 76 steht kostenfrei zur Verfügung

Lage

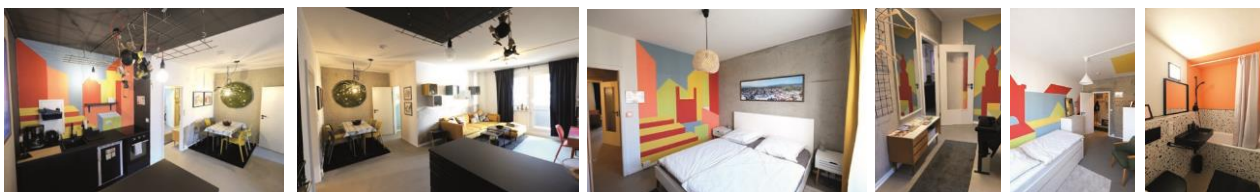
- die Gästewohnung befindet sich südwestlicher Stadtrandlage
- Waldgebiet in 10 – 15 Minuten zu Fuß erreichbar
- nahe der B 281 in Richtung Saalfelder Höhe/ Neuhaus und schnelle Anbindung an die B 88 Richtung Rudolstadt/ Jena, Fußweg zum Zentrum ca. 15 Minuten

Infrastruktur:

- Kaufhalle, Ärztehaus, Apotheke, Friseur, Fußpflege, Gaststätten, Café, Bäcker, Krankenhaus fußläufig schnell erreichbar, Gewerbegebiet am Mittleren Watzenbach

Ausflugsziele:

- Wandermöglichkeiten in Richtung „Feengrotten“, Arnsgereuth/ „Saalfelder Höhe“, Siechenbachtal, schnelle Erreichbarkeit der öffentlichen Verkehrsmittel und der Ausflugsziele Hohenwartestausee mit Schifffahrt und Campingplätzen, Kulmberghaus, Heidecksburg und Bauernhäuser in Rudolstadt, Schwarzatal in Bad Blankenburg

**PREISE**

Preise / Nacht für:	Mitglieder	Sonstige
• bis 6 Übernachtungen	40,00 €	50,00 €
• ab 7 Übernachtungen	35,00 €	45,00 €
• Wochenende (Fr. - Mo.)	100,00 €	130,00 €

Die angegebenen Übernachtungspreise sind Bruttobeträge. Am Rainweg steht der Stellplatz Nr. 76 und in der Lendenstreichstraße 51 der Stellplatz Nr. 7 kostenlos zur Verfügung.

Wir bitten unsere Gäste, eigene Bettwäsche und Handtücher mitzubringen. Alle Wohnungen sind Nichtraucherwohnungen. Haustiere sind in jedem Fall genehmigungspflichtig.

Kontakt:

Ihr Ansprechpartner ist Frau Lömpke: 03671/ 57 50 – 16.